

article 1324 sospensione/ pendant light



KAOLIN, una serie di faretto disegnati da Philip Platino, è realizzata artigianalmente in terrecotte naturali. Il nome deriva da una roccia bianca, uno degli ingredienti principali della ceramica. Le tre diverse dimensioni sono sviluppate con proporzioni AUREA per conferire armonia e semplicità alle composizioni finite.

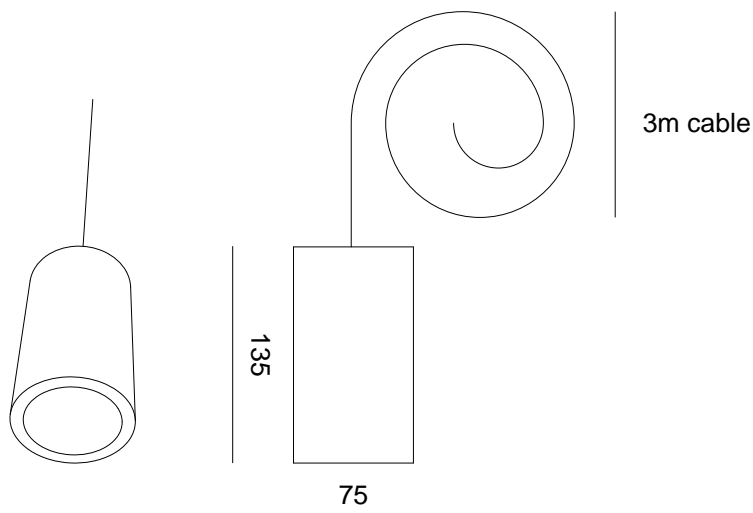
Ogni cilindro è rifinito a mano per aggiungere texture con un sottile effetto a spirale. KAOLIN può essere colorato con una varietà dei nostri pigmenti per esterni.

KAOLIN a series of spotlights, designed by Philip Platino, are hand crafted in natural clays. The name comes from a white rock, one of the main ingredient in ceramics. The three different sizes are developed with AUREA proportion to add harmonic simplicity to the compositions. Each cylinder is finished by hand to add textured with a gracious spiralling effect. KAOLIN can be tinted in our various outdoor pigments.



specifiche tecniche/ Technical data

- **tipologia/ type**
sospensione/pendant
- **ambiente/ environment**
indoor
- **Certificazione/ certification**
EN CE   IP20
- **volume**
0,003 m3
- **peso netto/ nett wight**
0,9kg
- **tensione/ voltage**
230v
- **fonte luminosa/ light source**
GU10 max 9w
- **materiali/ materials**
Terra rossa galestro
Galestro red clay



scheda colori/ colour sheet

available chart 4



GN



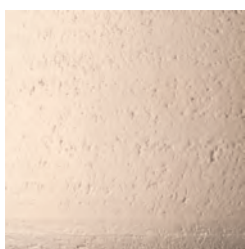
GS



SD



Pr grigio



RB



BP